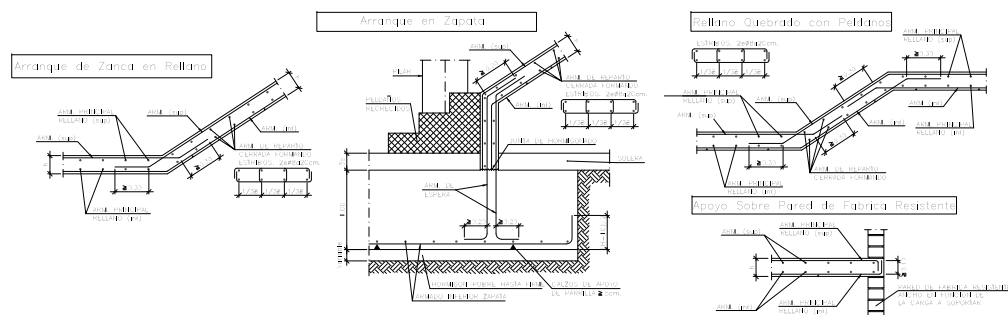


Tabla de características de forjados de viguetas (Grupo 1)
 FORJADO DE VIGUETAS DE HORMIGÓN
 Canto de losadilla: 25 cm
 Espesor capa compresión: 5 cm
 Intenjo: 72 cm
 Suelo: De hormigón
 Ancho del nervio: 12 cm
 Volumen de hormigón: 0.088 m³/m²
 Peso propio: 0.371 kN/m²
 Nota: Consulte las secciones referentes a enlaces con forjados de la estructura principal y de las zonas moledadas.

Forjado 1
 Replanteo
 Hormigón: HA=25, Yc=1.5
 Aceros en forjados: B 500 S, Ys=1.15
 Mf: Momento flector de cálculo por metro de ancho (m x kg/m)
 V: Cortante de cálculo por metro de ancho (kg/m)
 Escala: 1:50

DETALLES DE ESCALERA



Cuadro Armados Escalera

SECCION	ARMADO	ESPESOR	ESPESOR	ESPESOR
ARRANQUE EN ZANCA	3 12 x 10 cm	3 12 x 10 cm	3 12 x 10 cm	3 12 x 10 cm
ROLLANO QUEBRADO	3 12 x 10 cm	3 12 x 10 cm	3 12 x 10 cm	3 12 x 10 cm
ABAYO SOBRE PAPEL DE FABRICA RESPENTE	3 12 x 10 cm	3 12 x 10 cm	3 12 x 10 cm	3 12 x 10 cm

RECURRIMIENTOS (1)

CARACTERÍSTICAS DE LOS MATERIALES ADAPTADO A LA ESTRUCTURA EN-95

MATERIALES	HORMIGÓN		ACERO	
	CONTROL	CARACTERÍSTICAS	CONTROL	CARACT.
Hormigón	HA=25	Yc=1.5	HA=25	Yc=1.5
Aceros	B 500 S	Ys=1.15	B 500 S	Ys=1.15

RECURRIMIENTOS 50 mm en generalidad. (Se usó hormigón sobre el torono grado 70 mm)