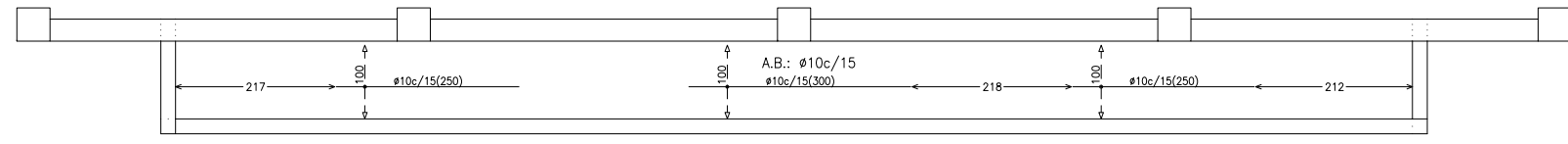


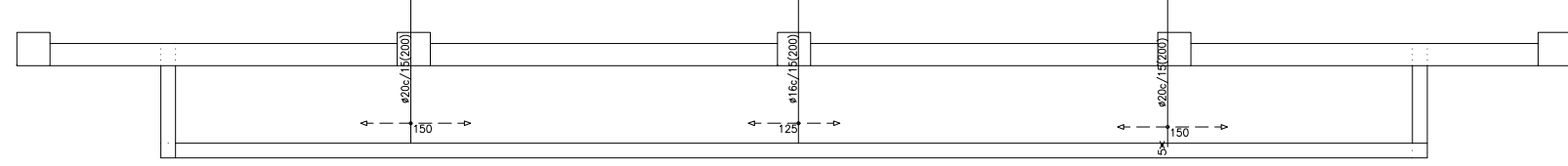
Tabla de características de forjados de viguetas (Grupo 2)
FORJADO DE VIGUETAS DE HORMIGÓN
 Canto de bovedilla: 25 cm
 Espesor capa compresión: 5 cm
 Interjeo: 12 cm
 Bovedilla: De hormigón
 Ancho del nervio: 12 cm
 Volumen de hormigón: 0,085 m³/m²
 Peso propio: 0,371 k/m²
 Nota: Consulte los detalles referentes a enlaces con forjados de la estructura principal y de las zonas macizadas.

Forjado 2
 Replanteo
 Hormigón: HA-25, Yc=1.5
 Aceros en forjados: B 500 S, Ys=1.15
 Mf: Momento flector de cálculo por metro de ancho (m x kg/m)
 V: Cortante de cálculo por metro de ancho (kg/m)
 Escala: 1:50

Forjado 2
 Armadura longitudinal superior
 Hormigón: HA-25, Yc=1.5
 Aceros en forjados: B 500 S, Ys=1.15
 Escala: 1:50



Forjado 2
 Armadura transversal superior
 Hormigón: HA-25, Yc=1.5
 Aceros en forjados: B 500 S, Ys=1.15
 Escala: 1:50



RECURRIMIENTOS (1)

CARACTERÍSTICAS DE LOS MATERIALES
 ADAPTADO A LA INSTRUCCIÓN EHE-08

MATERIALES	HORMIGÓN		ACERO	
	CONTROL	CARACTERÍSTICAS	CONTROL	CARACT.
Clasificación	H=25	C25	H=25	A-III
Resistencia	f _{cd} = 16.7	f _{yk} = 25.0	f _{yk} = 475	f _{yk} = 475
Resistencia	f _{td} = 1.65	f _{td} = 2.00	f _{td} = 475	f _{td} = 475
Resistencia	f _{td} = 1.65	f _{td} = 2.00	f _{td} = 475	f _{td} = 475
Resistencia	f _{td} = 1.65	f _{td} = 2.00	f _{td} = 475	f _{td} = 475
Resistencia	f _{td} = 1.65	f _{td} = 2.00	f _{td} = 475	f _{td} = 475
Resistencia	f _{td} = 1.65	f _{td} = 2.00	f _{td} = 475	f _{td} = 475
Resistencia	f _{td} = 1.65	f _{td} = 2.00	f _{td} = 475	f _{td} = 475
Resistencia	f _{td} = 1.65	f _{td} = 2.00	f _{td} = 475	f _{td} = 475

NOTAS:
 - Espesor de bovedilla: 25 cm
 - NÚMEROS DE FORJADOS DIFERENTES MAYORADOS Y POR METRO
 - Nota: Armadura superior debe incluirse a la Dirección local.
 RECURRIMIENTOS 50 mm en orientación. (Se so hormigón sobre el terreno sobre 16 70 mm)