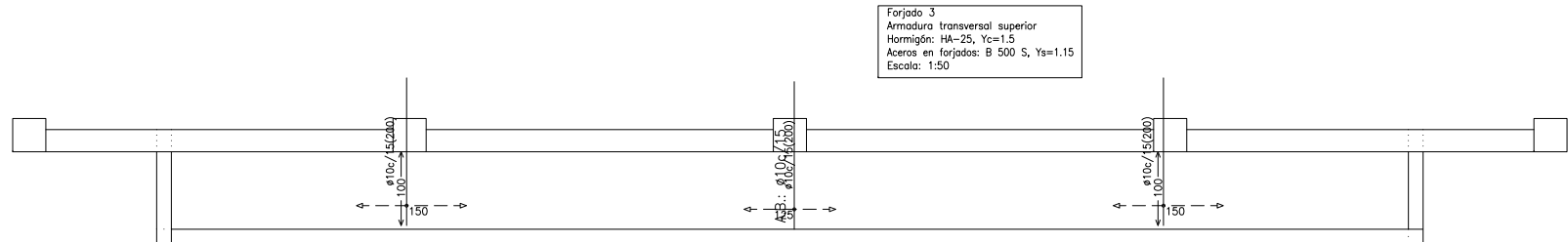


Tabla de características de forjados de viguetas (Grupo 3)
FORJADO DE VIGUETAS DE HORMIGÓN
 Centro de bovedilla: 25 cm
 Espesor capa compresión: 5 cm
 Interspaci: 72 cm
 Bovedilla: De hormigón
 Ancho del nervio: 12 cm
 Volumen de hormigón: 0.088 m³/m²
 Peso propio: 0.371 k/m²
 Nota: Consulte los detalles referentes a enlaces con forjados de la estructura principal y de las zonas morteadas.

Forjado 3
 Replanteo
 Hormigón: HA-25, Yc=1.5
 Aceros en forjados: B 500 S, Ys=1.15
 Mf: Momento flector de cálculo por metro de ancho (m x kp/m)
 V: Cortante de cálculo por metro de ancho (kp/m)
 Escala: 1:50



Forjado 3
 Armadura transversal superior
 Hormigón: HA-25, Yc=1.5
 Aceros en forjados: B 500 S, Ys=1.15
 Escala: 1:50

RECURRIMIENTOS (*)

*) Recurrimientos válidos recomendados para estructuras en concreto B₁ en pretensado capotado convencional.
 Para los recurrimientos normalizados se aplica 1.0 cm

CARACTERÍSTICAS DE LOS MATERIALES
 ADAPTADO A LA NORMATIVA EN EUROPA

MATERIALES	HORMIGÓN		ACERO	
	CONTR. CONTROL	CARACTERÍSTICAS	CONTR. CONTROL	CAPAC. Y _s
Hormigón estructural	H ₁ = 25	f _{cd} = 16.7	H ₁ = 500 S	f _{yk} = 500
Barra	B ₁ = 500 S	f _{yk} = 500	H ₁ = 500 S	f _{yk} = 500
Forjado: B ₁ = 500 S	B ₁ = 500 S	f _{yk} = 500	H ₁ = 500 S	f _{yk} = 500
Separación	s = 100	f _{yk} = 500	H ₁ = 500 S	f _{yk} = 500
Barra: B ₁ = 500 S	B ₁ = 500 S	f _{yk} = 500	H ₁ = 500 S	f _{yk} = 500

NOTAS:
 - Espesor de B₁ = 20
 - ELEMENTOS EN FORJADOS UNIDIRECCIONALES MAYORADOS Y POR METRO
 - Nota: El hormigón en la fibra superior a la sección de B₁

RECURRIMIENTOS 50 mm en el sentido longitudinal, (si se hormigona sobre el terreno según el 70 mm)